

**PANORAMA**  
RESORT

IKONY SLOVENSKEJ ARCHITEKTÚRY 20. STOROČIA

# Hotel Panoráma predbehol dobu

Hotel Panoráma pri Štrbskom plese sa po rekonštrukcii v rokoch 2008 – 2010 stal dominantou tatranskej architektúry súčasnosti.

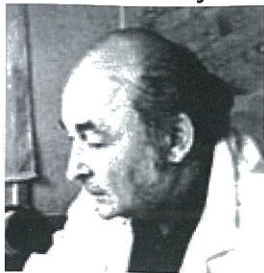
TEXT  
*prof. Štefan Šlachta*

FOTO  
*Dr. Ing. arch. Ján Krcho, PhD.*

AUTORI PRESTAVBY  
*A. R. K. ateliér*



## Autor stavby



**ZDENĚK ŘIHÁK** (1924 – 2006)  
Moravský architekt sa narodil v roku 1929 v Napajedlích. Vyštudoval Školu umění v Zlíne v ateliéri známeho sochára Vincenca Makovského a následne architektúru na Fakulte Vysoké školy technickej v Brne. Ako pracovník Štátneho projektového ústavu obchodu v Brne sa venoval najmä výstavbe obchodov a hotelov. K jeho najznámejším prácam patrí hotel Continental v Brne, Labská bouda v Krkonošiach, obchodný dom Prior v Brne a hotel Panoráma pri Štrbskom plese. Zomrel v roku 2006 v Brne.

## Autori prestavby



### A. R. K. ATELIÉR

Ateliér architektúry a dizajnu vznikol v roku 2008 ako výsledok dlhoročnej činnosti. Zakladateľmi sú Ing. arch. Andrea Klenovičová (1974) a Ing. arch. Roman Klenovič (1974). K najvýznamnejším realizáciám ostatného obdobia patria: montážna hala a administratívne budovy v areáli Scheidt & Bachmann, Žilina (2012 – 2014); Country Saloon – reštaurácia, hotel\*\*\* a tenisová hala, Belá (2007 – 2014); materská škola, Teplička nad Váhom (2011 – 2012), polyfunkčný objekt Ortovita, Žilina (2008 – 2011); EcoPoint Center, Košice (2007 – 2013); Panorama Resort, Štrbské Pleso (2007 – 2011), apartmánový hotel Golden park, Kremnica (2007 – 2008); obytný súbor Mista, Žilina (2004 – 2007).

Majstrovstvá sveta v klasickom lyžovaní v roku 1970 priniesli do Vysokých Tatier viaceré pozoruhodné architektonické diela – napríklad hotel Sliezsky dom pri Velickom plese, objekty Čedoku a horskej služby v Starom Smokovci, novú stanicu zubačky, hotely FIS a Patria pri Štrbskom plese, nové skokanské mostíky a ďalšie. K najzaujímavejším dielam sa zaradil hotel Panoráma.

**A**rchitektonická kvalita tohto tatranského hotela ostáva dodnes nedocenená, hoci v čase svojho dokončenia patril nesporne k špičkovým architektonickým dielam v Československu. Svojím plastickým hmotným usporiadaním sa radil k súdobým konceptom, ako bol Slovenský rozhlas v Bratislave alebo Pamätník SNP v Banskej Bystrici.

### Ignorácia kritiky

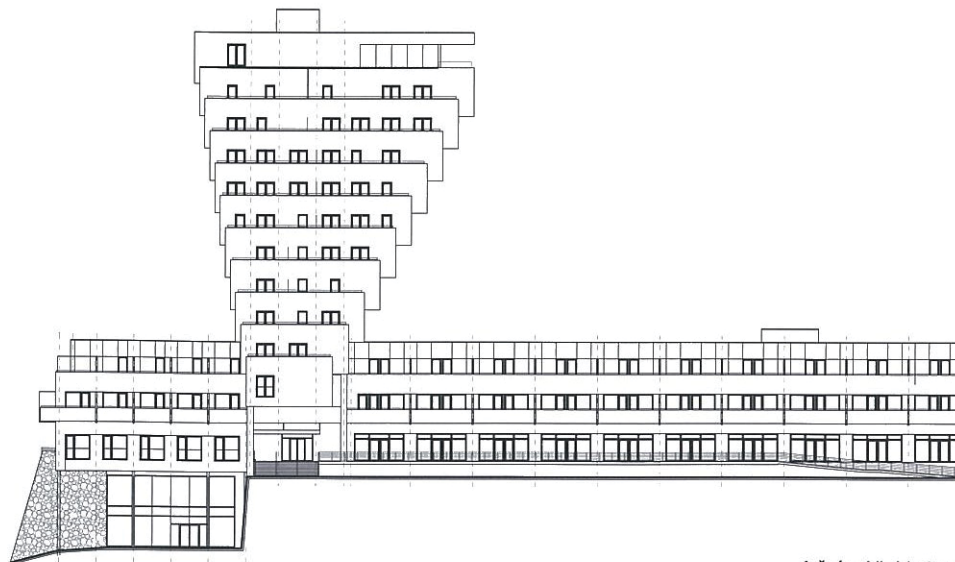
Vtedajšia kritika ho však odignorovala. Príčin bolo viacero. Na vrchole bol Areál SNOV (vraj Slovenského národného olympijského výboru) a české projekty (či už to bol hotel Park, alebo Patria) ostávali v úzadí. Štátny projektový ústav obchodu v Brne, odkiaľ tieto projekty pochádzali (J. Sirotek, J. Svoboda), nebol tým najobľúbenejším. Bola ťažká doba. Autorom pôvodnej Panorámy je Zdeněk Řihák. Hotel je osadený na úpätí morény Štrbského plesa. Jeho hmotová kompozícia pozostávala z nízkej trojpodlažnej podnože (dve suterénne podlažia), citlivo osadenej na terén, a desaťposchodovej pôdorysov jednotlivých poschodí. Náročná konštrukcia je z oceľového skeletu vyplneného plynosilikátovými tvárnicami. Fasádu tvoril pohľadový betón a omietka kombinovaná

s dreveným obkladom. Pohľadovú atraktivnosť hotela prinieslo najmä nezvyčajné hmotové usporiadanie, ktoré akoby predbehlo svoju dobu a stalo sa prvým krokom k neskorším odvažným konštrukciám. Ani dnes po 45 rokoch nemáme na Slovensku viacero stavieb podobného typu. Nečudo, že Panoráma sa stala predmetom záujmu autorov knihy „Eastmodern Architecture of the 1960 and 1970 in Eastern Europe“, ktorá zmapovala významné architektonické diela vtedajšieho východného bloku.

### Vydarená rekonštrukcia

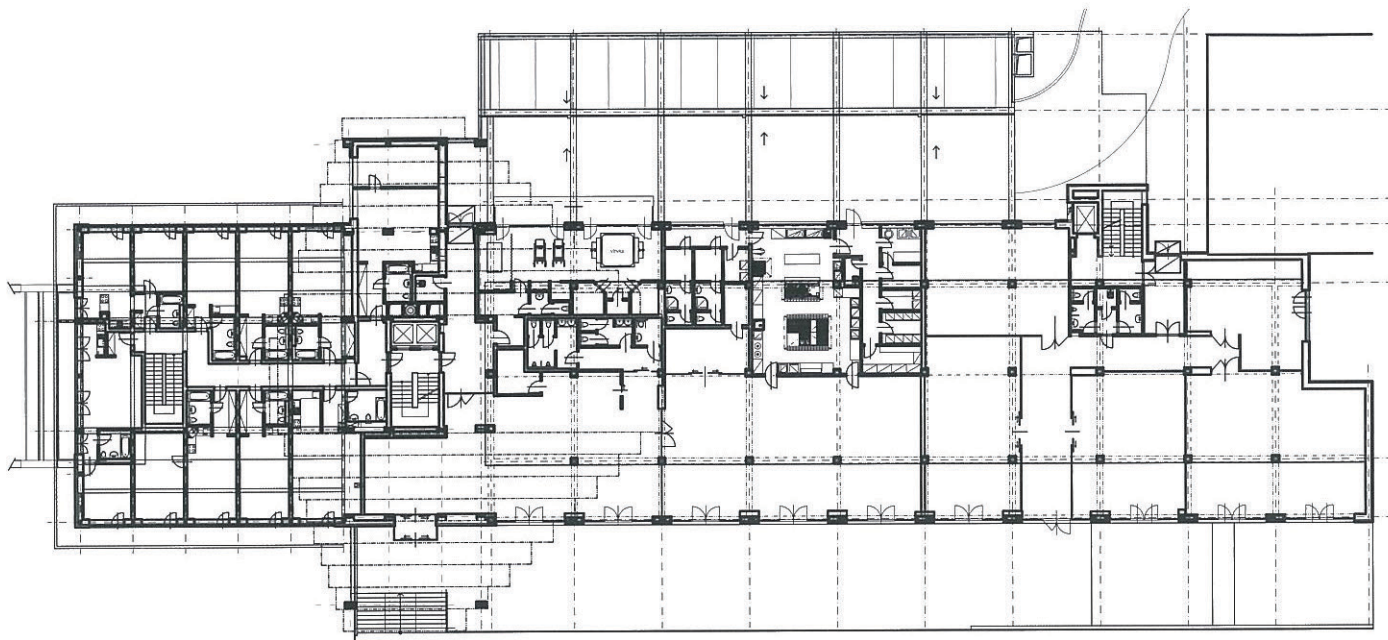
Rekonštrukcia, ktorú navrhli v žilinskom A. R. K. ateliéri Andrea a Roman Klenovičovi, bola realizovaná v rokoch 2007 – 2011. Rešpektovala charakter a pôvodné hodnoty Řihákovho diela. Hoci priniesla viaceré zmeny funkcií a prevádzky (časť hotela je prestavaná na apartmánové byty, pôvodná podnož sa rozšírila a nastavili sa dve ustupujúce podlažia), nezmenila pôvodný kompozičný koncept. Súčasťou bola tiež prestavba suterénov, materiálová obnova interiérov, dostavba premostenia a nová úprava okolia. Architektonický obraz Štrbského plesa získal v obnovennej Panoráme dôležitý akcent uplatňujúci sa nielen v bezprostrednom okolí, ale aj v diaľkových pohľadoch. ■

## Hotel patril k špičkovým architektonickým dielam v Československu.



Južný pohľad (vstupný)

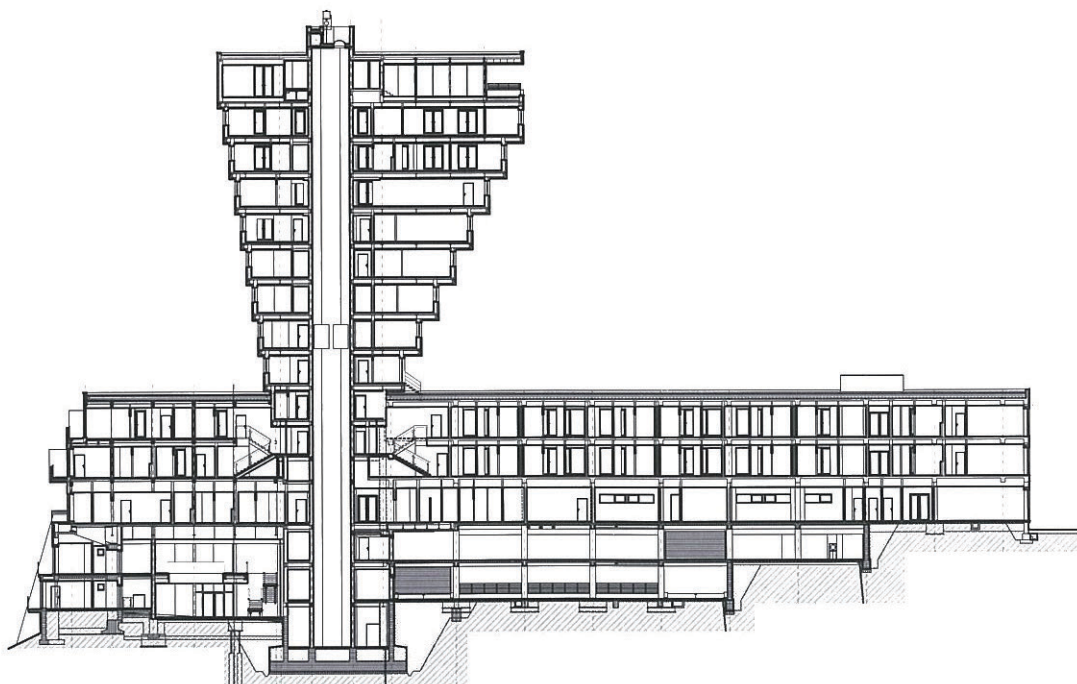




Pôdorys 1. nadzemného podlažia



1 ▲ Pôvodný stav objektu pred prestavbou, pohľad z juhu. Pohľadová atraktivnosť hotela prinieslo najmä nezvyčajné hmotové usporiadanie.  
 2 ▲ Nový stav po prestavbe, pohľad zo severu. Autori prestavby rešpektovali charakter a pôvodné hodnoty Rihákovho diela.



Pozdĺžny rez